

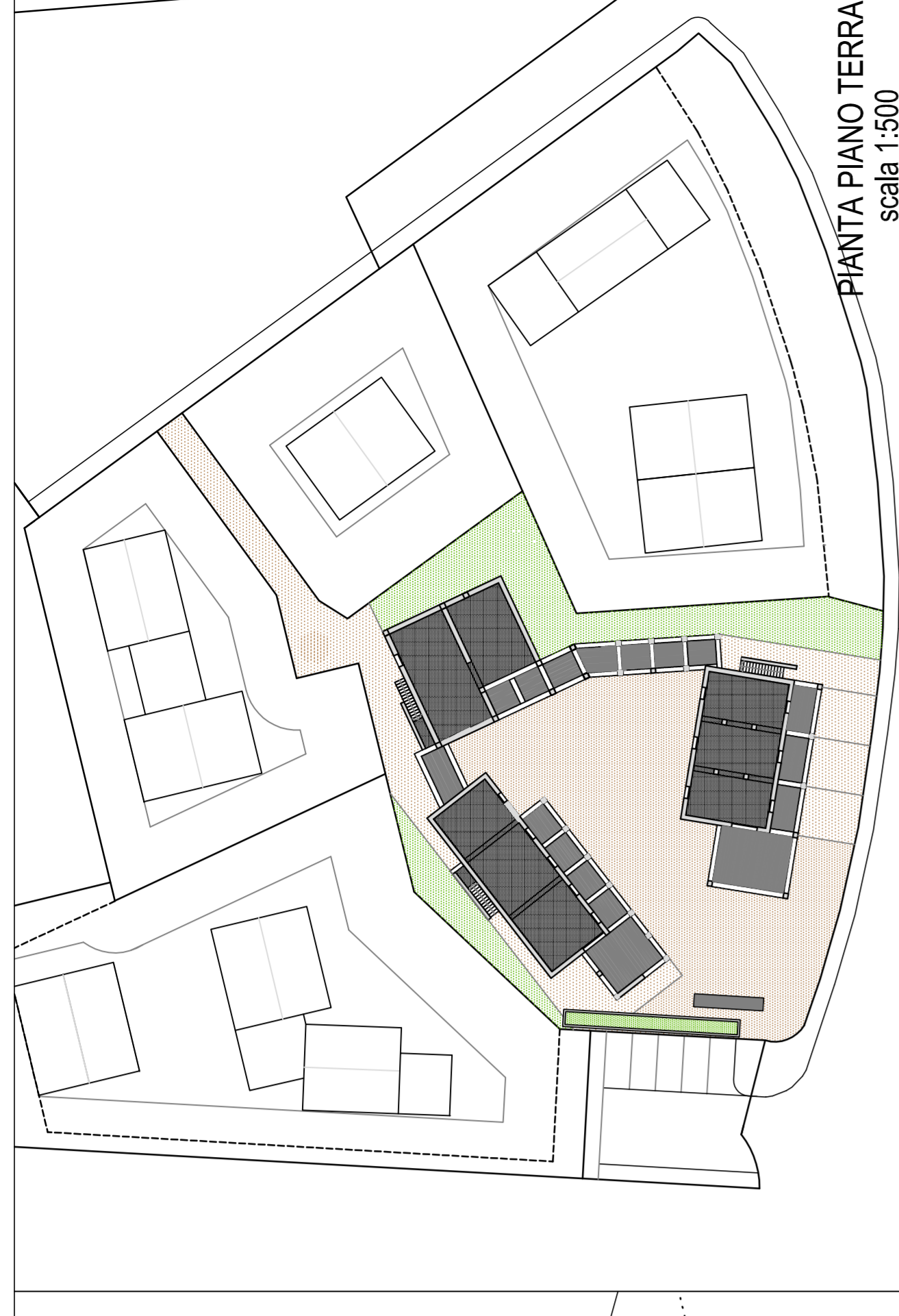
COMUNE DI CALCINAIA  
 OPERE DI URBANIZZAZIONE PRIMARIA  
 COMPARTO C4-H OLTRARNO  
 VARIANTE PIANO ATTUATIVO  
 e CONTESTUALE VARIANTE AL R.U.

\*SERVIZI CONNESSI ALLA RESIDENZA, ESERCIZI PUBBLICI,  
 ATTIVITA' TERZIARIE (LOTTO A-B-C)

PROGETTO E DIREZIONE LAVORI  DOTT. ARCH. GEMMI GONATA BIENTINA  DOTT. ARCH. MARTELLONI ALFREDO PONTEDERA  STUDIO TECNICO ASS. GALLIGANI GEOM. LUPI UMBERTO PONTEDERA	
TAVOLA N° 5	OGGETTO PLANIVOLUMETRICO
RICHIEDENTE CONSORZIO DELLE CASE BIANCHE	
DATA Luglio 2016	UBICAZIONE Via Dei Girasoli Calcinaia Pisa



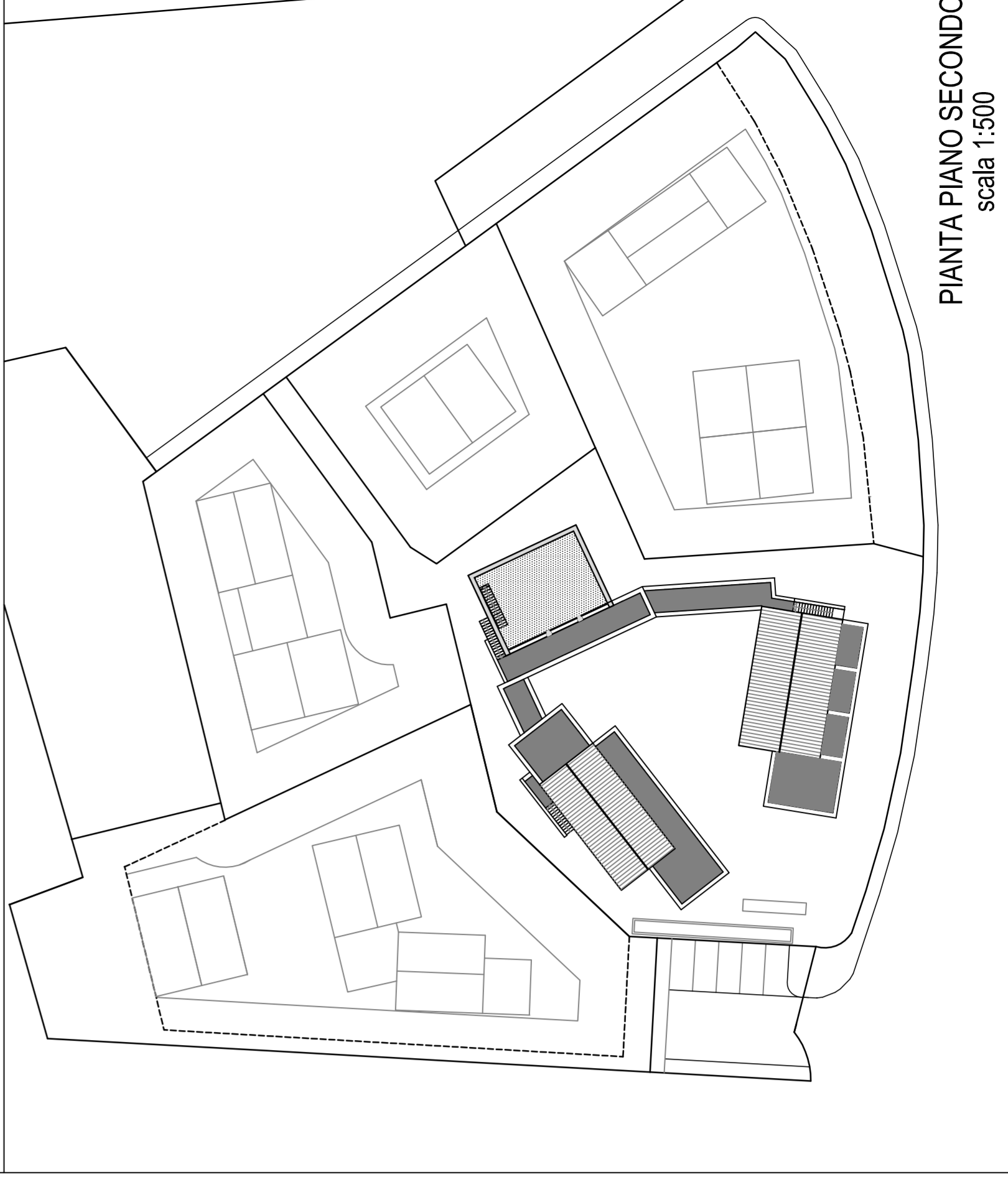
PLANIVOLUMETRICO  
 scala 1:500



PIANTA PIANO TERRA  
 scala 1:500



PIANTA PIANO PRIMO  
 scala 1:500



PIANTA PIANO SECONDO  
 scala 1:500